

E2-S200 系列

一体式 EtherCAT 总线数字量从模块

使用手册 V2.0



版权声明

上海山里智能科技有限公司（以下简称山里智能）保留在不事先通知的情况下，修改本手册中的产品和产品规格等文件的权力。

山里智能不承担由于使用本手册或产品不当，所造成的直接的、间接的、特殊的、附带的或相应产生的损失或责任。

山里智能具有本产品及其软件的专利权、版权和其它知识产权。未经授权，不得直接或者间接地复制、制造、加工、使用本产品及其相关部分。



运动中的机器有危险！使用者有责任在机器中设计有效的出错处理和安全保护机制，山里智能没有义务或责任对由此造成的附带的或相应产生的损失负责。

联系我们

地址：上海市浦东新区建韵路 500 号 1 栋 115

电话：+86-21-61183291

电子邮件：sales@sense-shanghai.com

网址：<http://www.sense-shanghai.com>

文档版本

版本号	修订日期
V1.0	2020.03.27, 初版发行
V2.0	2021.08.11, 第二版

前言

感谢选用山里智能 EtherCAT IO 从站

为回报客户，我们将以品质一流的 IO 从站、完善的售后服务、高效的技术支持，帮助您建立自己的控制系统。

山里智能产品的更多信息

山里智能的网址是 <http://www.sense-shanghai.com.cn> 在我们的网页上可以得到更多关于公司和产品的信息，包括：公司简介、产品介绍、技术支持、产品最新发布等等。

硬件使用手册的用途

用户通过阅读本手册，能够了解运动控制器的基本控制功能，掌握控制器的用法。最终，用户可以根据自己特定的控制系统，编制用户应用程序，实现控制要求。

硬件手册的使用对象

本编程手册适用于具有一定运动控制工作经验，对伺服或步进控制的基本结构有一定了解的工程开发人员。

硬件手册的主要内容

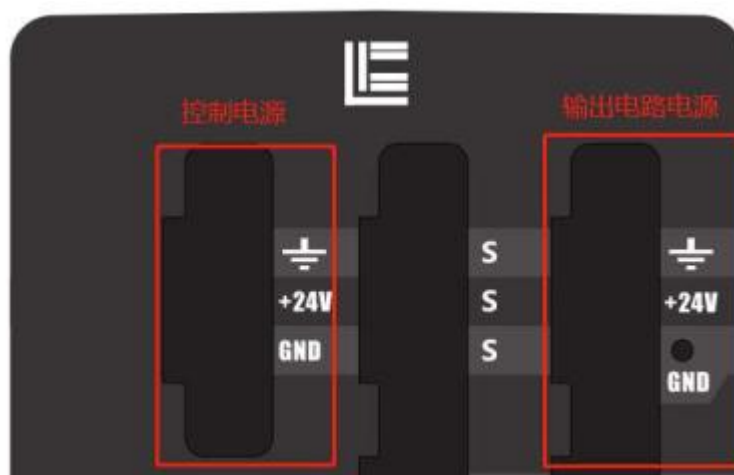
本手册详细介绍了运动控制器的基本控制功能。

目录

第 1 章 E2-S200 系列.....	6
1.1 电源接口.....	6
1.2 EtherCAT 接口.....	7
1.3 数字量输入接口.....	8
1.4 数字量输出接口.....	9

第 1 章 E2-S200 系列

1.1 电源接口



要求：24V DC 输入。

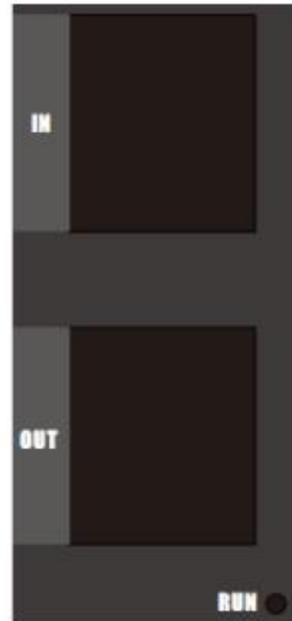
接口：

控制电路电源：GND（负极）和+24V（正极）接 DC24V，功率 1A 以上即可。控制电源的指示灯为 PowerLED。

输出电路电源：GND（负极）和+24V（正极）接 DC24V，功率 2A 以上，需要根据实际负载加大电源功率。

注意：当输出电路负载功率较大，或者使用环境比较恶劣时，建议控制电源与输出电路电源分开。

1.2 EtherCAT 接口



EtherCAT 接口如图所示分为 IN 和 OUT。

每个网卡的链路指示灯 LINK LED 在网口的上方，为绿色。通信指示灯 RUN 可以指示通信状态：

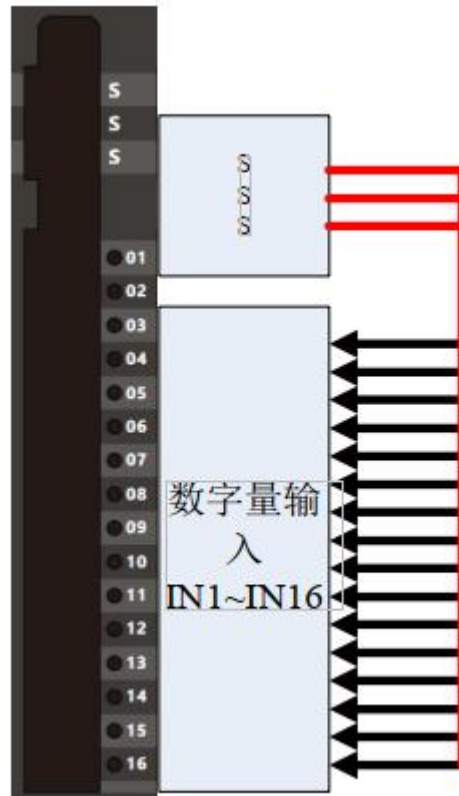
INIT 状态：长灭

Pre-OP 状态：快闪

Safe-OP 状态：慢闪

OP 状态：长亮

1.3 数字量输入接口



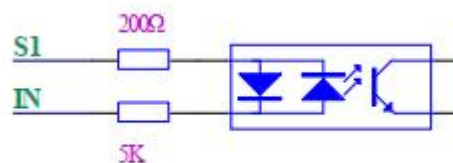
如图所示：

S 为公共端，三个 S 只需接一个

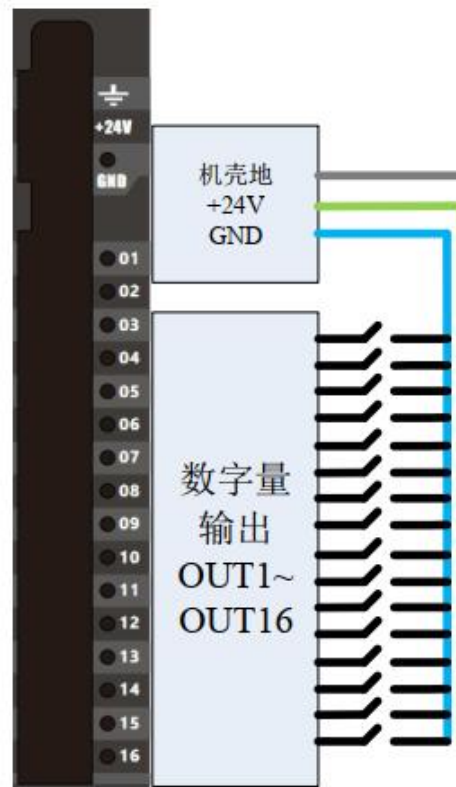
IN1~IN16 为 16 个输入信号

输入极性可配置，若公共端接高电平，则输入端为低电平有效；若公共端接低电平，则输入端为高电平有效。

每个输入端口有对应的红色 LED 指示状态。输入等效电路：



1.4 数字量输出接口



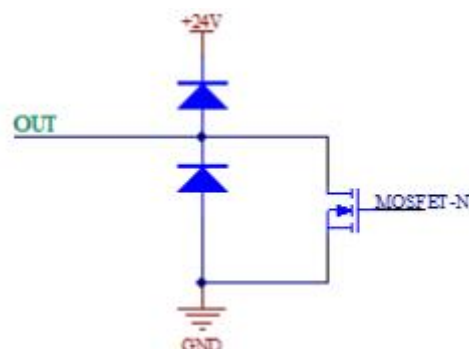
注意：输出电路需要单独 224V 供电。GND（负极）和+24V（正极）接 DC24V 电源，功率 2A 以上，需要根据实际负载加大电源源功率。

MOS 管输出为 NPN 结构，输出两个状态：断路状态和导通状态（低电平 0V）。

输出能力为 0.5 安培/通道(225°C)。若单路输出功率大于 0.3 安培时，建议用继电器转接。

输出每一路都有绿色 LED 指指示灯指示开关状态。

输出等效电路：





扫一扫 访问我们

上海山里智能科技有限公司
+86-21-61183291
上海市浦东新区建韵路 500 号 1 栋 115
www.sense-shanghai.com