

# MoVi A系列

## 通用型视觉对位系统

MoVi A系列是山里智能针对各种不同场景的视觉对位应用需求而推出的一款通用型视觉对位系统，它是在NeoSight Location视觉对位算法库基础之上整合开发而来，目前已支持自对位和映射对位等，均支持多相机多Mark。此外，我们也在积极开发和验证交错对位、3D对位等新的应用方案。

完整的系统解决方案包含了工控机、相机、镜头、光源、软件以及样机交付验收装调服务（非跟线服务），支持单个子系统应用或与第三方控制系统（如PLC或机器人）对接，也支持与山里智能运动控制系统或运动控制器无缝整合。通过为用户提供这种一站式系统解决方案及服务，减少用户在视觉子系统乃至整个设备方案所花的精力，有效降低项目综合成本。

部署超过20000套

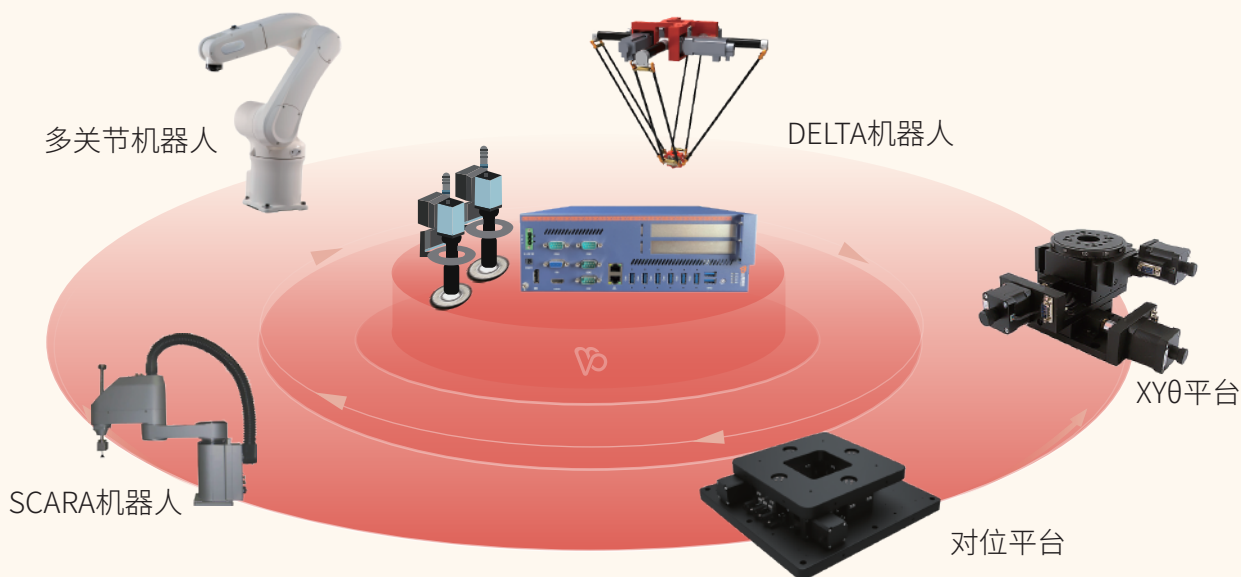
交付验收≤2周

软件界面Office风格

参数设置和软件运行分离

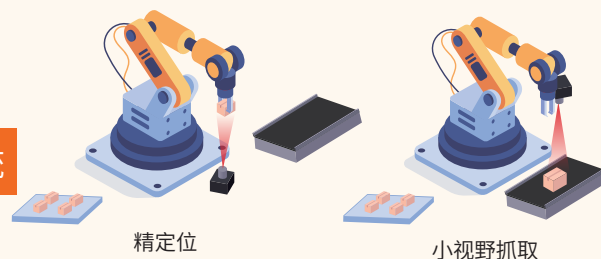
支持4个独立对位器(工位)

支持市面上主流PLC和机器人品牌



# MV-A1Sx系列

## PC-based开放式架构的视觉自对位系统



### 产品特点

PC-based 所有硬件可配置

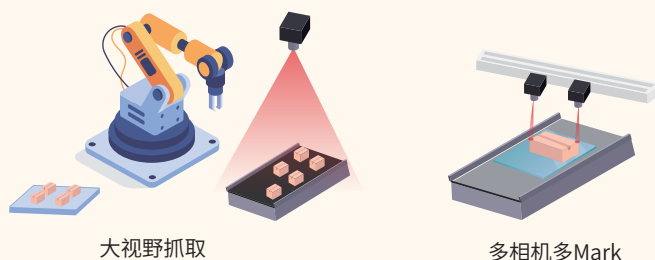
实际应用最高精度0.005mm

支持4个对位器同时运行(选配)

多相机对位并行处理,有效减少CT

运行软件与设置软件分开

可预选图像处理功能,降低对操作人员要求和培训时间



### 产品规格

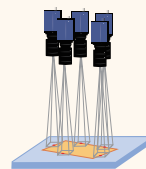
软件	通讯接口	UDP/TCP port
	操作系统	Windows
	底层库	NeoSight Location1.0
	视觉软件	MoVi A1视觉对位软件1.0
	系统功能	单相机多Mark自对位; 多相机多Mark自对位
	硬件	相机类型
相机接口		GbE或USB3
相机分辨率		30万像素以上可配置
快门		全局或卷帘可选配
镜头		选配
光源		选配
计算机		选配
工作环境		安装尺寸
	工作温度	0~50°C
	相对湿度	5%~95%, 无凝露
	供电	24V DC

### 订购信息

型号	描述
MV-A1Sxyy-cccc	PC-based开放式架构的视觉自对位系统
xyy	x代表相机数量, yy代表相机分辨率, 如05代表500万像素, 20代表2000万像素
cccc	自定义代号

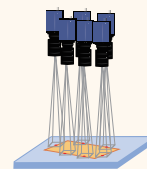
# MV-A1Mx系列

## PC-based开放式架构的视觉映射对位系统



平台端

五相机巡边



平台端

六相机巡边

### 产品特点

PC-based 所有硬件可配置

实际应用最高精度0.02mm

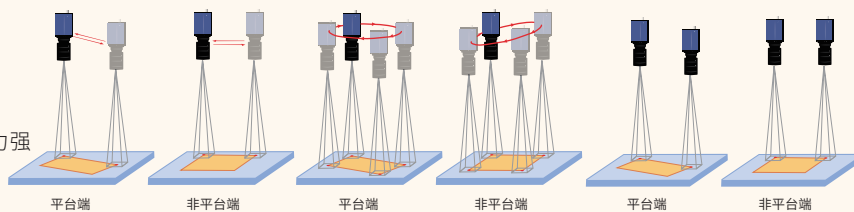
支持4个对位器同时运行(选配)

映射对位针对相机安装要求低,系统自适应能力强

多相机对位并行处理,有效减少CT

运行软件与设置软件分开

可预选图像处理功能,降低对操作人员要求和培训时间



平台端

非平台端

平台端

非平台端

平台端

非平台端

双相机四Mark

双相机八Mark

四相机四Mark

### 产品规格

软件	通讯接口	UDP/TCP port
	操作系统	Windows
	底层库	NeoSight Location1.0
	视觉软件	MoVi A1视觉映射对位软件1.0
	系统功能	双相机多Mark映射对位; 多相机多Mark映射对位
硬件	相机类型	黑白或彩色CMOS相机
	相机接口	GbE或USB3
	相机分辨率	30万像素以上可配置
	快门	全局或卷帘可选配
	镜头	选配
	光源	选配
	计算机	选配
工作环境	安装尺寸	参见相机/计算机安装资料
	工作温度	0~50°C
	相对湿度	5%~95%, 无凝露
	供电	24V DC

### 订购信息

型号	描述
MV-A1Mxyy-cccc	PC-based开放式架构的视觉映射对位系统
xyy	x代表相机数量, yy代表相机分辨率, 如05代表500万像素, 20代表2000万像素
cccc	自定义代号